

Konsultacje społeczne drugiej aktualizacji Planów gospodarowania wodami – IIaPGW

Metodyka opracowania zestawów działań



Metodyka opracowania zestawów działań

Sylwia Horska-Schwarz – CDM Smith Sp. z o.o.



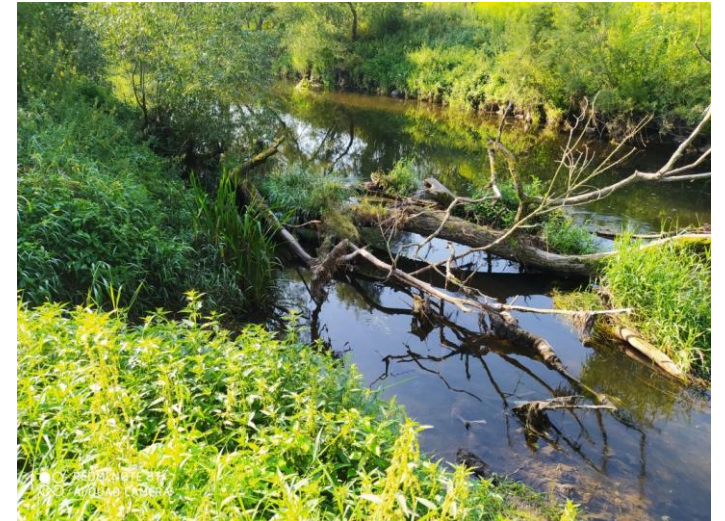
Projekt IIaPGW
dostępny jest na
[www.apgw.gov.pl/
konsultacje-projekty-planow](http://www.apgw.gov.pl/konsultacje-projekty-planow)

Zestawy działań podstawowych i uzupełniających dla wszystkich jednolitych części wód powierzchniowych i jednolitych części wód podziemnych z uwzględnieniem sposobów osiągnięcia ustanawianych celów środowiskowych – założenia metodyczne

Każdy zestaw działań zawiera **działania „podstawowe”** określone w art. 11 ust. 3 Ramowej Dyrektywy Wodnej, oraz, jeśli to uzasadnione, **działania „uzupełniające”**, przyjęte w celu osiągnięcia przez jcw celów środowiskowych.

Działania podstawowe określane są mianem wymogów minimalnych. Obejmują one zarówno wszystkie działania wymagane dla wdrożenia prawodawstwa UE dotyczącego ochrony wód wychodzącego poza zakres RDW, jak i działania niezbędne do realizacji celów wskazanych w samej RDW (art. 4; art. 7; art. 9; art. 10), w tym precyzyjnie określone w art. 11 ust. 3. obowiązki i zakazy, które należy implementować do prawodawstwa krajowego.

Działania uzupełniające mają charakter otwarty – ich zadaniem jest wsparcie działań podstawowych w realizacji celów zasadniczych z art. 4 RDW, ustala się je dla jcw zagrożonych nieosiągnięciem ustalonych dla nich celów środowiskowych w zależności od ustalenia przyczyn zagrożenia.



Zestawy działań dla jcw zostały opracowane w ramach analizy dostępnych materiałów oraz uzupełnione o dane pozyskane w procesie ankietyzacji. Podstawą zestawu działań dla jcw były działania ukierunkowane na ochronę, poprawę stanu wód i sprzyjające osiągnięciu celów środowiskowych jcwp/jcwpd oraz obszarów chronionych. Działania uzupełniające wskazane zostały na podstawie oceny ryzyka nieosiągnięcia celów środowiskowych ustalonych dla jcwp i jcwpd.

W celu identyfikacji działań:

- ➔ dokonano przeglądu wszystkich działań podstawowych i uzupełniających przewidzianych do realizacji w okresie 2016-2021 (aPGW) wraz z analizą zasadności prolongacji tych działań w cyklu 2022-2027
- ➔ dokonano przeglądu dokumentów planistycznych oraz strategicznych (w tym projektów dokumentów między innymi aPZRP, PPSS etc.) celem identyfikacji działań naprawczych i restytucyjnych służących poprawie stanu wód jcwp oraz dokonano weryfikacji działań w nich zawartych pod kątem możliwości redukcji presji oraz zgodności z celami RDW
- ➔ dokonano szczegółowej analizy obowiązujących aktów prawnych tworząc katalog działań krajowych
- ➔ dokonano analizy presji znaczących, w tym oddziaływań skumulowanych i ich wpływu na cele środowiskowe wyznaczone w opracowaniu *Ustalenie celów środowiskowych (...)*
- ➔ uwzględniono:
 - ✓ ocenę ryzyka nieosiągnięcia celów środowiskowych jcw ustalonych dla jcwp i jcwpd (wyniki projektów: *Analiza znaczących oddziaływań - jcwp (...)* oraz *Dalsza charakterystyka wód podziemnych (...)* przy uwzględnieniu oceny stanu wód za rok 2019);
 - ✓ wymagania dla obszarów przyrodniczych;
 - ✓ wyniki monitoringu wód z 2019 r;
 - ✓ wyniki ankietyzacji.

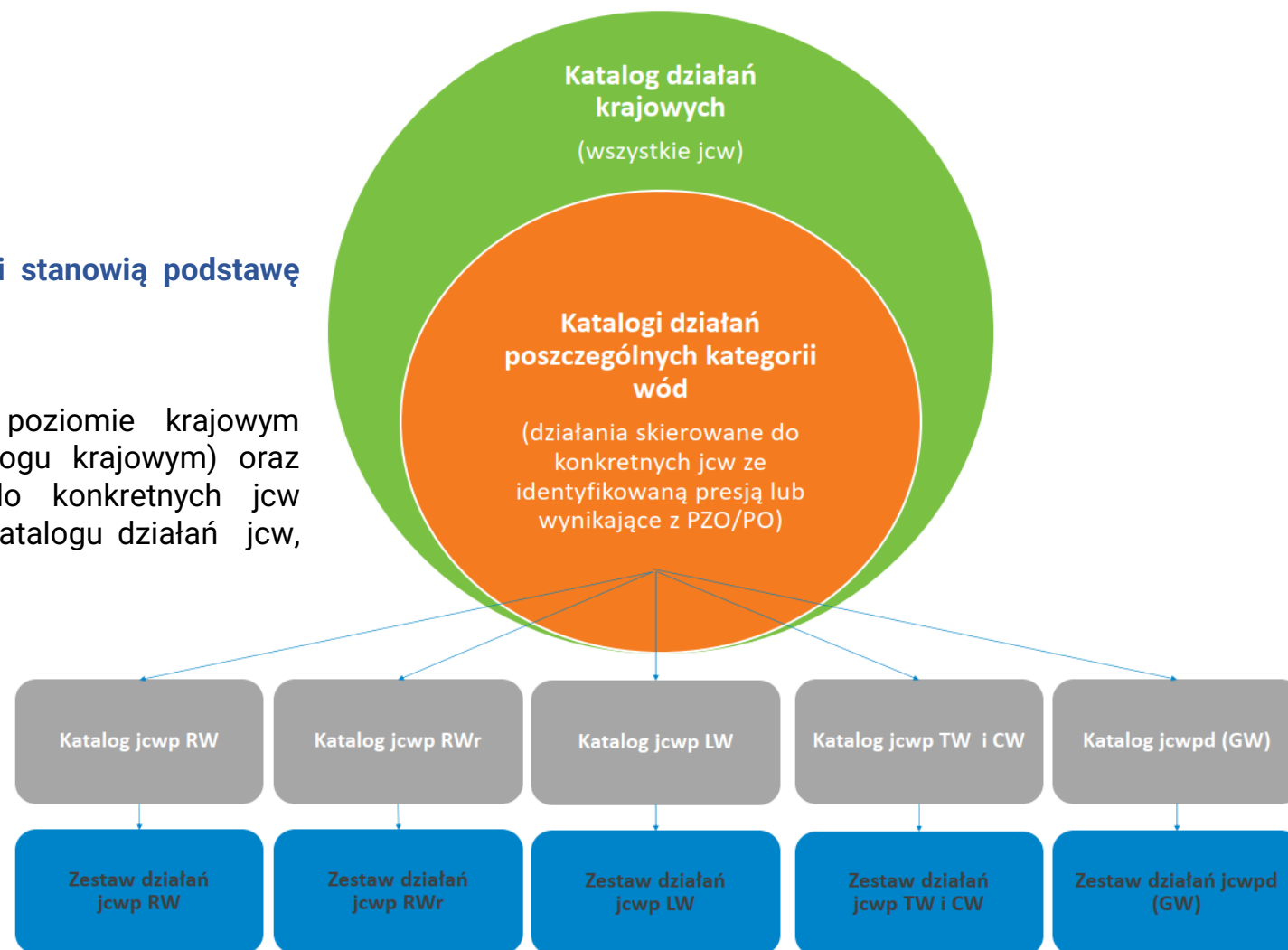



PROJEKT IIaPGW DOSTĘPNY JEST NA
www.apgw.gov.pl/konsultacje-projekty-planow

Katalogi działań

Działania podstawowe łącznie z działaniami uzupełniającymi stanowią podstawę budowy zestawów działań dla poszczególnych jcw.

Zestaw działań składa się z działań wskazanych na poziomie krajowym (ogólnokrajowy zakres realizacji działań zawartych w katalogu krajowym) oraz działań podstawowych i uzupełniających przypisanych do konkretnych jcw zagrożonych i niezagrożonych (działania zawarte zostały w katalogu działań jcw, uwzględniają cele środowiskowe dla obszarów chronionych).



Katalog działań krajowych

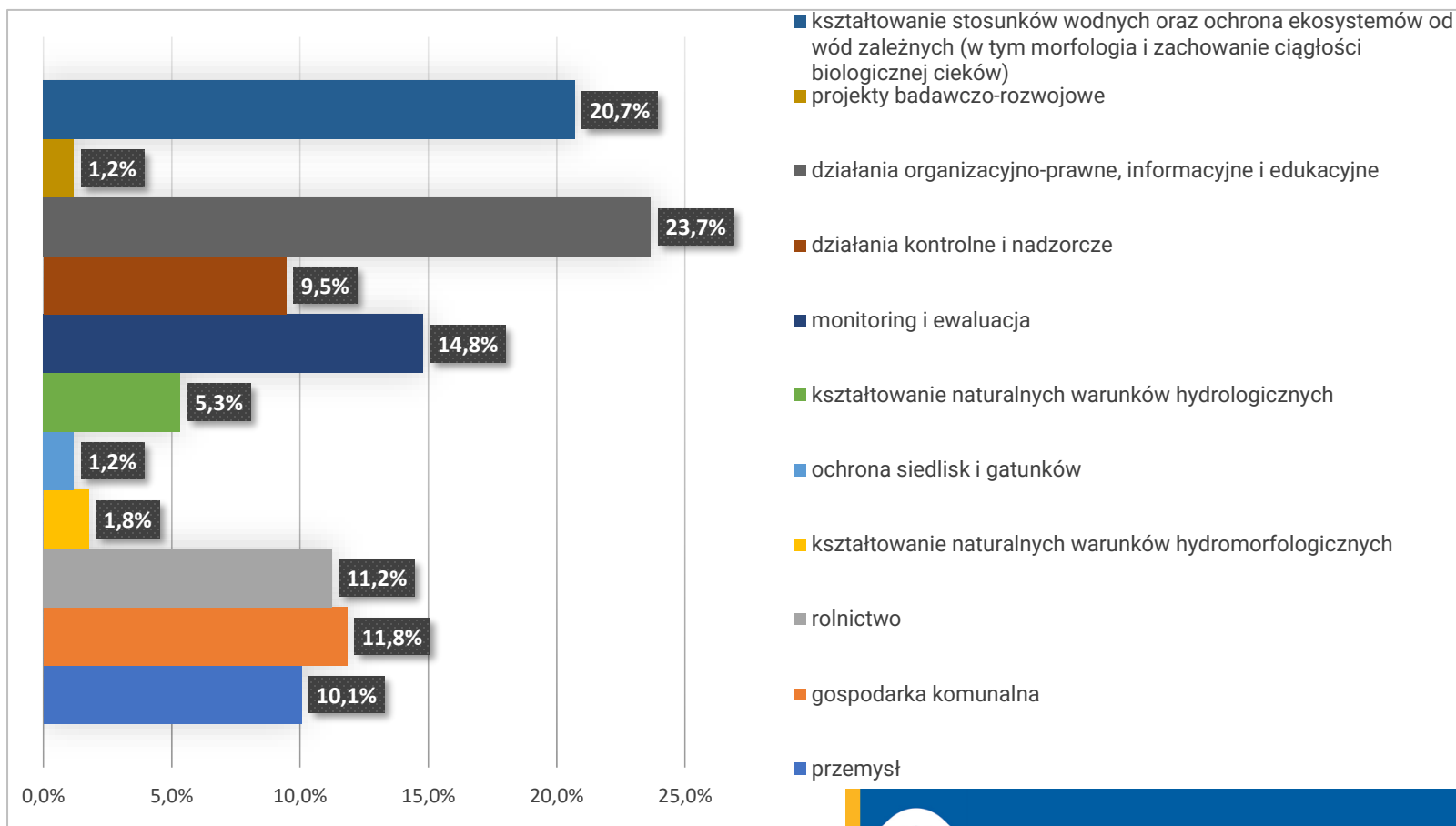
Katalog działań krajowych stanowi zbiór możliwych do zrealizowania działań na poziomie krajowym, ukierunkowanych na osiągnięcie celów środowiskowych.

W katalogu znalazły się zarówno działania techniczne, jak i szereg działań wspomagających (nietechnicznych), bez których osiągnięcie celów środowiskowych byłoby niemożliwe. Katalog stanowią działania nowe, jak i prolongowane z poprzedniego cyklu planistycznego (2016-2021).

W ramach 11 kategorii wskazano 169 działań krajowych:

- 112 działań (66,27%) stanowi działania podstawowe
- 57 działań (33,73%) to działania uzupełniające
- 97 działań (57,40%) to działania kontynuowane
- 72 działań to działania nowe (42,60%)
- 92,9% działań krajowych stanowią działania ciągłe.

Udział procentowy działań poszczególnych kategorii w katalogu działań na poziomie krajowym IlaPGW



PROJEKT IlaPGW DOSTĘPNY JEST NA
www.apgw.gov.pl/konsultacje-projekty-planow

Katalogi działań poszczególnych kategorii wód

Dla poszczególnych kategorii wód (jcwp RW, jcwp RWr, jcwp LW, jcwp TW i CW, jcwpd) zostały przygotowane odrębne katalogi działań, uwzględniające specyfikę danej kategorii wód.

Katalogi dla wszystkich typów wód zbudowane zostały na bazie działań zebranych w grupy zdolnych do eliminacji lub przynajmniej zminimalizowania presji istotnych wskazanych w opracowaniu *Analiza presji znaczących (...)*, bądź - w przypadku obszarów przeznaczonych do ochrony siedlisk lub gatunków, o których mowa w przepisach ustawy o ochronie przyrody, dla których utrzymanie lub poprawa stanu wód jest ważnym czynnikiem w ich ochronie - bezpośrednio nakierowanych na realizację celów środowiskowych.

W katalogach zastosowano kodowanie działań odwołujące się bezpośrednio do głównej presji na jaką dane działanie wpływa (jedno działanie może wpływać na eliminację lub redukcję więcej niż jednej presji znaczącej).



Kodowanie działań w katalogu jcwp powierzchniowych

Kod IlaPGW	Objaśnienie	Przykład kodu IlaPGW dla jcwp RW
oznaczenie kategorii wód + C	presje skumulowane wód	RWC
oznaczenie kategorii wód + P	presje chemiczne i fizykochemiczne	RWP
oznaczenie kategorii wód + H	presje hydrologiczne	RWH
oznaczenie kategorii wód + HM	presje hydromorfologiczne	RWHM

Kodowanie działań w katalogu jcwp podziemnych

Kod IlaPGW	Objaśnienie	Przykład kodu IlaPGW dla jcwpd
oznaczenie kategorii wód + I	presje ilościowe	GWI
oznaczenie kategorii wód + PA	presje chemiczne A (rolnictwo i gospodarka komunalna)	GWPA
oznaczenie kategorii wód + PB	presje chemiczne B (przemysł i urbanizacja)	GWPB
oznaczenie kategorii wód + IC	presje ilościowe i chemiczne	GWIC
oznaczenie kategorii wód + C	presje chemiczne	GWC

Katalog działań jcwp rzeczne (RW)

Łącznie w katalogu jcwp RW zawarto 31 działań. 64,52% działań w katalogu stanowią działania podstawowe a 35,48% uzupełniające.

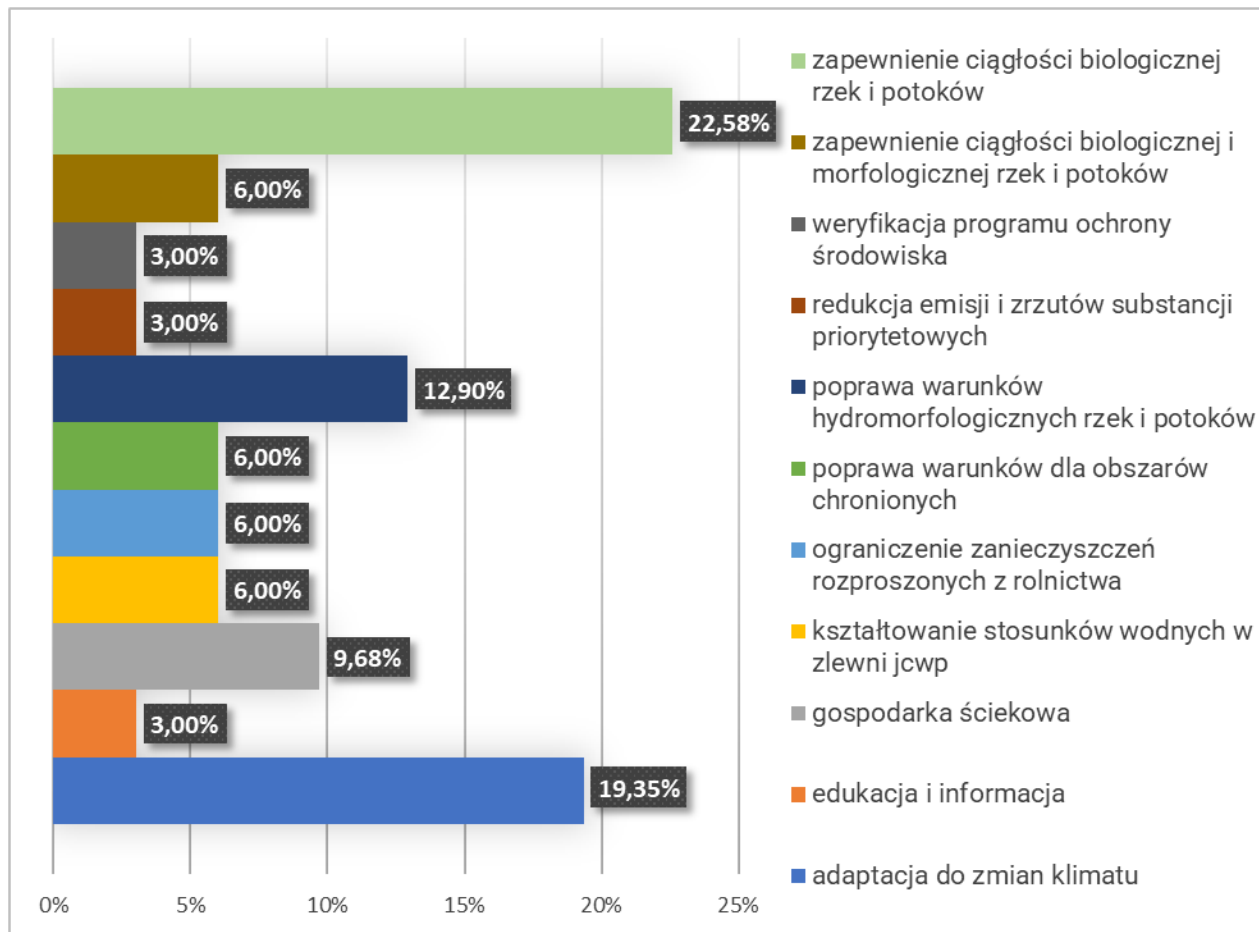
Najwięcej działań przypisano do kategorii:

- zapewnienie ciągłości biologicznej rzek i potoków (22,58% wszystkich działań w katalogu),
- adaptacja do zmian klimatu (19,35% wszystkich działań w katalogu),
- poprawa warunków hydromorfologicznych rzek i potoków (12,9% wszystkich działań w katalogu).

Działania nakierowane na redukcję presji hydromorfologicznych stanowią 42% działań w katalogu, na redukcję presji skumulowanych oraz chemicznych i fizykochemicznych przypada po 26% działań, a hydrologicznych 6%.

Kod dziania IIaPGW	Rodzaj presji	Liczba działań	Liczba działań %
RWC	presje skumulowane wód	8	26
RWP	presje chemiczne i fizykochemiczne	8	26
RWH	presje hydrologiczne	2	6
RWHM	presje hydromorfologiczne	13	42
Razem		31	100%

Udział działań w poszczególnych kategoriach katalogu działań jcwp RW



Katalog działań jcwp zbiornikowe (RWr)

Łącznie w katalogu jcwp RWr zawarto 15 działań. 40% działań w katalogu jcwp RWr stanowią działania podstawowe i 60% uzupełniające.

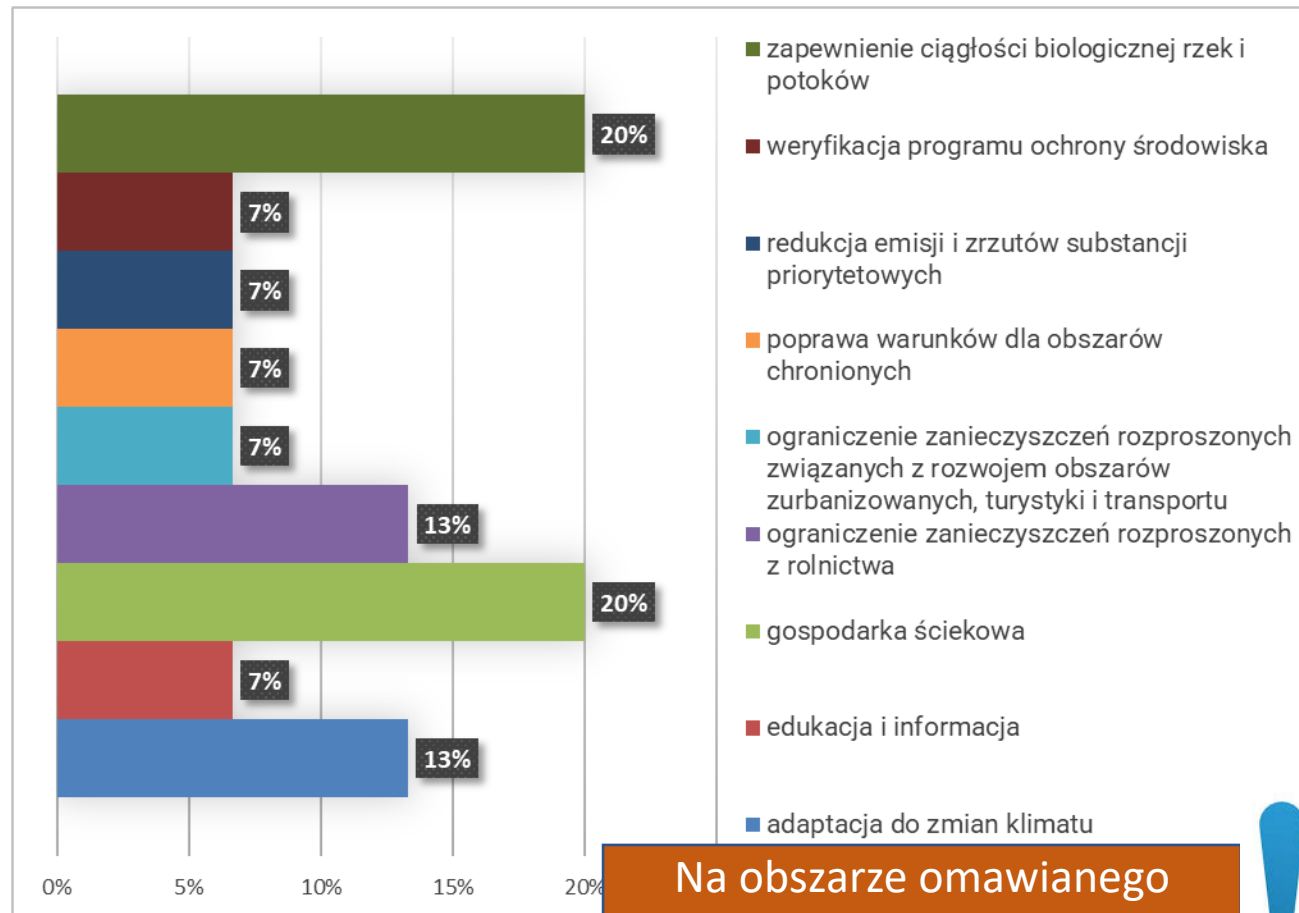
Najwięcej działań przypisano do kategorii:

- ograniczenie zanieczyszczeń rozproszonych z rolnictwa i adaptacja do zmian klimatu (po 13,33% wszystkich działań w katalogu),
- zapewnienie ciągłości biologicznej rzek i potoków oraz gospodarka ściekowa (po 20,00% wszystkich działań w katalogu).

Działania nakierowane na redukcję presji chemicznych i fizykochemicznych stanowią 60% działań w katalogu, na redukcję presji hydromorfologicznych i skumulowanych przypada po 20%.

Kod dziania IIaPGW	Rodzaj presji	Liczba działań	Liczba działań %
RWrC	presje skumulowane wód	3	20
RWrP	presje chemiczne i fizykochemiczne	9	60
RWrH	presje hydrologiczne	0	0
RWrHM	presje hydromorfologiczne	3	20
Razem		15	100%

Udział działań w poszczególnych kategoriach katalogu działań jcwp RWr



Na obszarze omawianego regionu wodnego nie występują jcwp RWr

Katalog działań jcwp jeziorne (LW)

Łącznie w katalogu jcwp LW zawarto 24 działania. 37,5% działań w katalogu jcwp LW stanowią działania podstawowe i 62,5% uzupełniające.

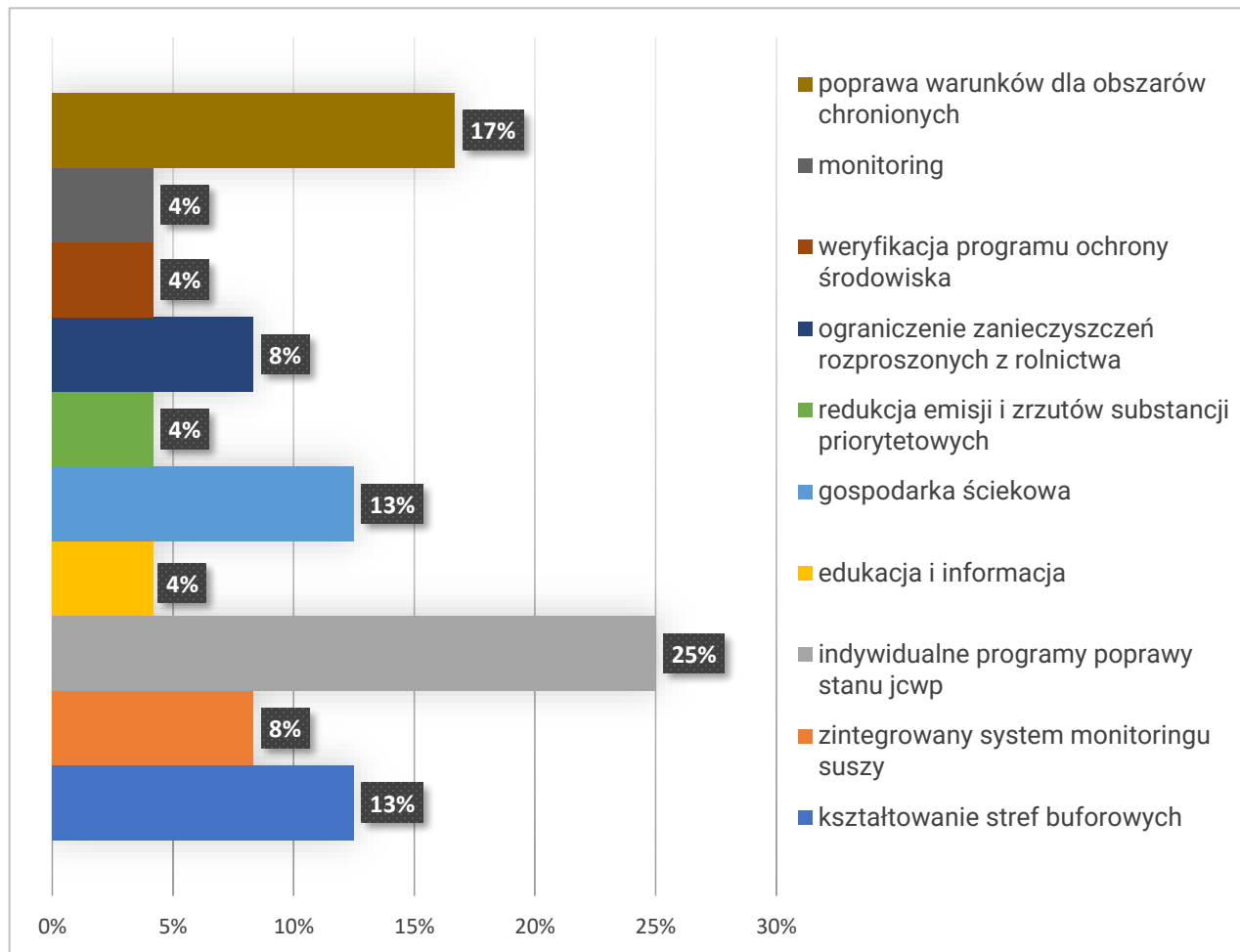
Najliczniejszą kategorią działań są:

- indywidualne programy poprawy stanu jcwp (25,00% wszystkich działań w katalogu),
- poprawa warunków dla obszarów chronionych (16,67%),
- gospodarka ściekowa oraz kształtowanie stref buforowych (po 12,50%).

Działania nakierowane na redukcję presji skumulowanych stanowią 50% działań w katalogu, na redukcję presji chemicznych i fizykochemicznych przypada 29 % działań, hydromorfologicznych 13%, hydrologicznych 8%.

Kod dziania IlaPGW	Rodzaj presji	Liczba działań	Liczba działań %
LWC	presje skumulowane wód	12	50
LWP	presje chemiczne i fizykochemiczne	7	29
LWH	presje hydrologiczne	2	8
LWHM	presje hydromorfologiczne	3	13
Razem		24	100%

Udział działań w poszczególnych kategoriach katalogu działań jcwp LW



Katalog działań jcwp przejściowych i przybrzeżnych (TW i CW)

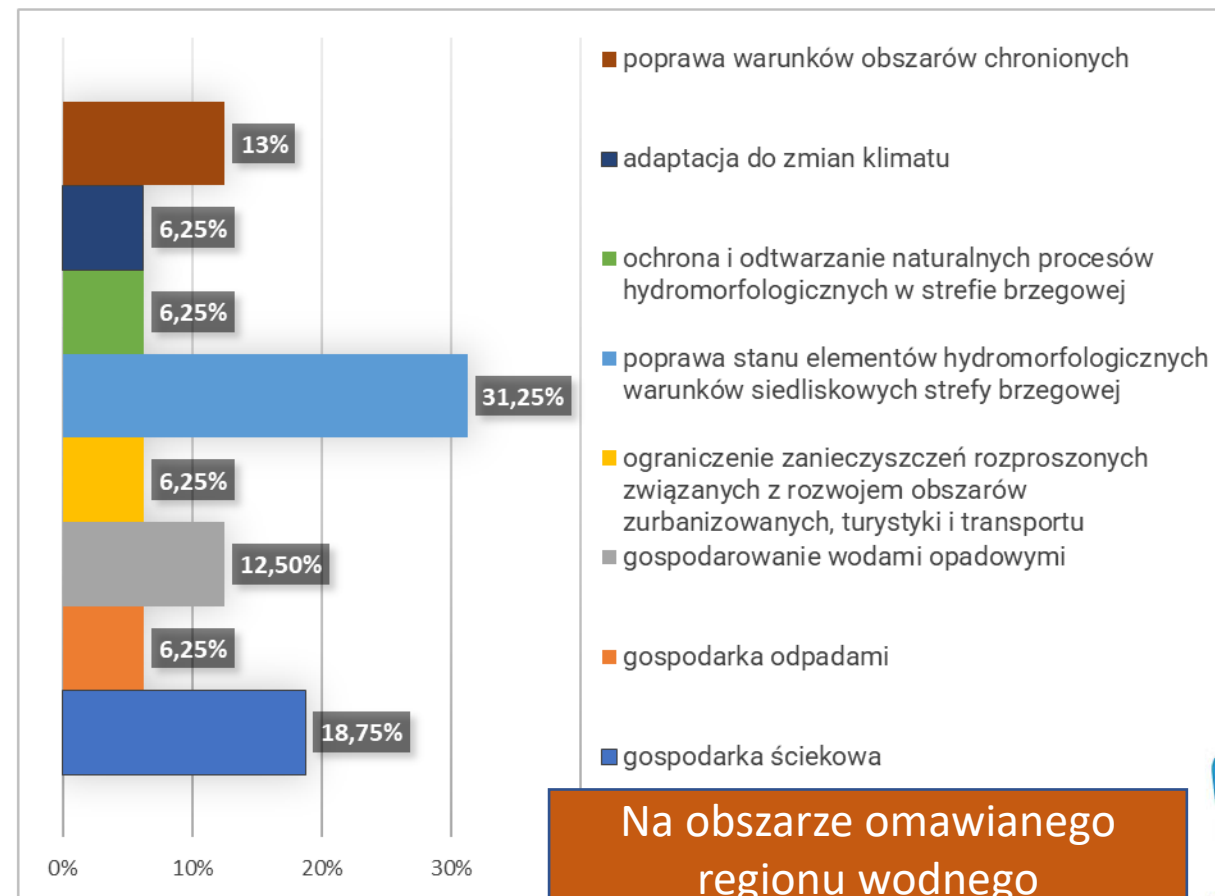
Łącznie w katalogu jcwp TW i CW zawarto 16 działań. 18,75% działań w katalogu stanowią działania podstawowe i 81,25 % uzupełniające. Najlichnieszą kategorią działań są:

- poprawa stanu elementów hydromorfologicznych i warunków siedliskowych strefy brzegowej (31,25% wszystkich działań w katalogu),
- gospodarka ściekowa (18,75%),
- gospodarowanie wodami opadowymi oraz poprawa warunków dla obszarów chronionych (po 12,50% wszystkich działań w katalogu).

Działania nakierowane na redukcję presji chemicznych i fizykochemicznych stanowią 44% wszystkich działań w katalogu, na redukcję presji hydromorfologicznych przypada 38 % działań, skumulowanych 19%.

Kod dziania IlaPGW	Rodzaj presji	Liczba działań	Liczba działań %
TWCWC	presje skumulowane wód	3	19
TWCWP	presje chemiczne i fizykochemiczne	7	44
TWCWH	presje hydrologiczne	0	0
TWCWHM	presje hydromorfologiczne	6	38
Razem		16	100%

Udział działań w poszczególnych kategoriach katalogu działań jcwp TW i CW



Na obszarze omawianego regionu wodnego nie występują jcwp TW i CW

Katalog działań jcwpd (GW)

Łącznie w katalogu jcwpd (GW) zawarto 40 działań. 25% działań w katalogu stanowią działania podstawowe i 75 % uzupełniające.

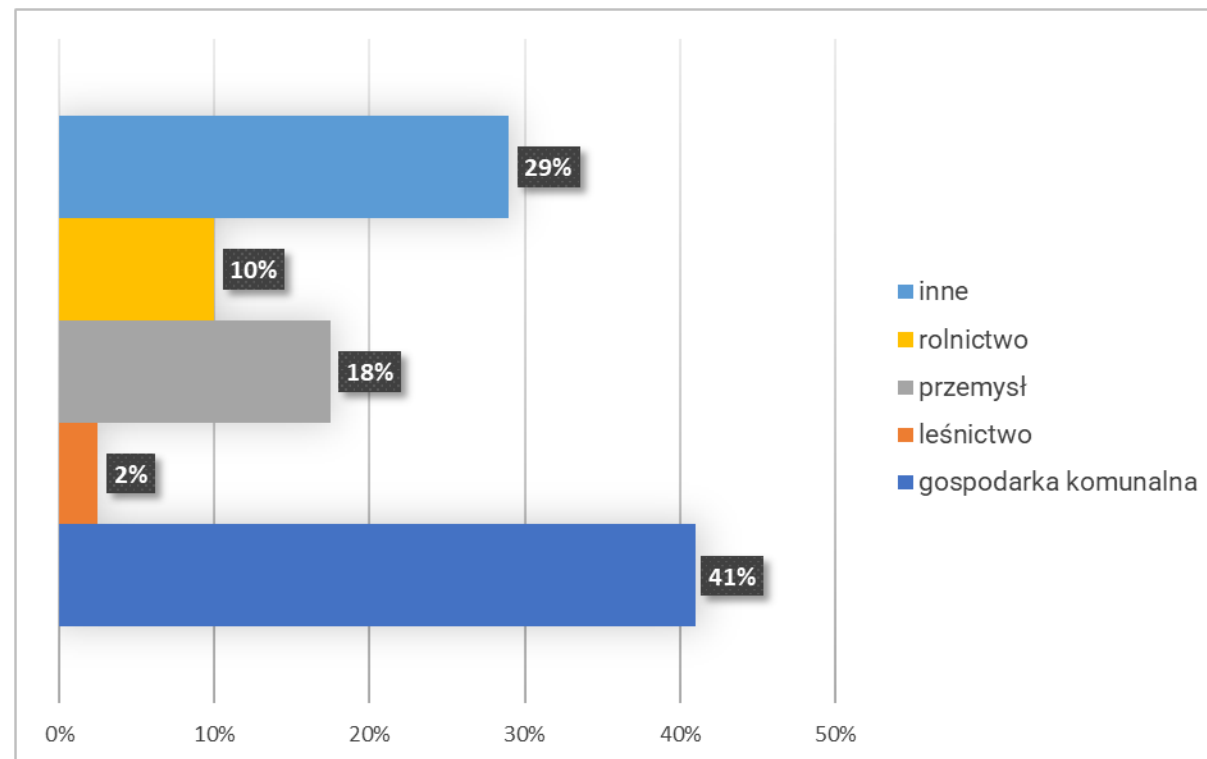
Najliczniejszą kategorią działań są:

- gospodarka komunalna (41,46 % wszystkich działań w katalogu),
- przemysł (17,07 % wszystkich działań w katalogu),
- rolnictwo (9,76 % wszystkich działań w katalogu).

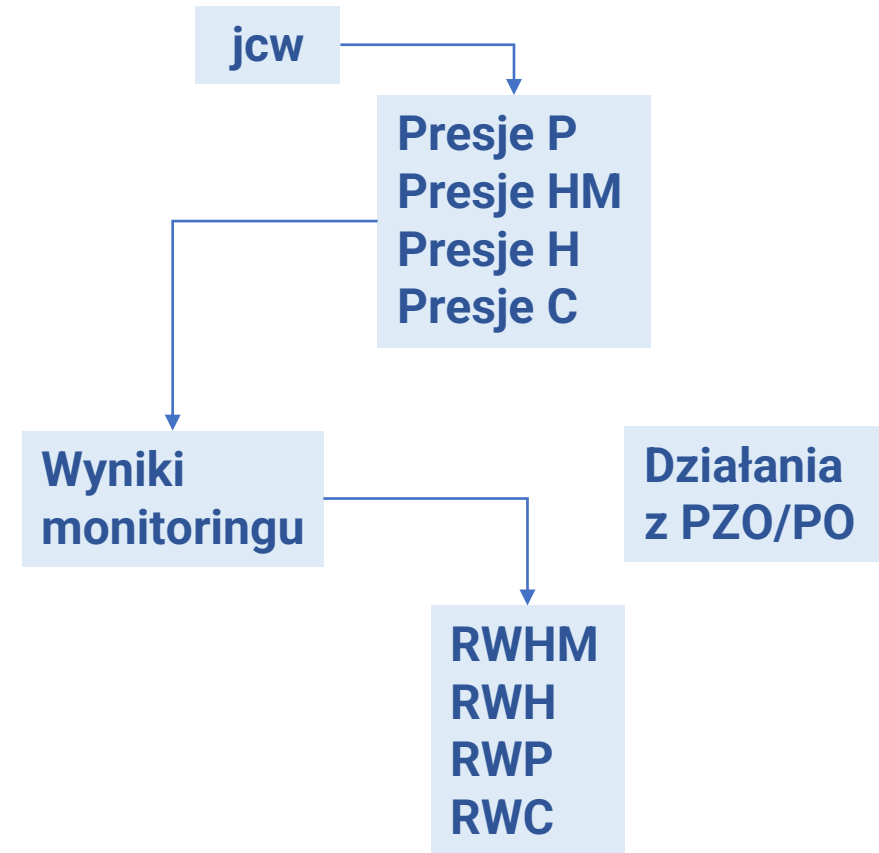
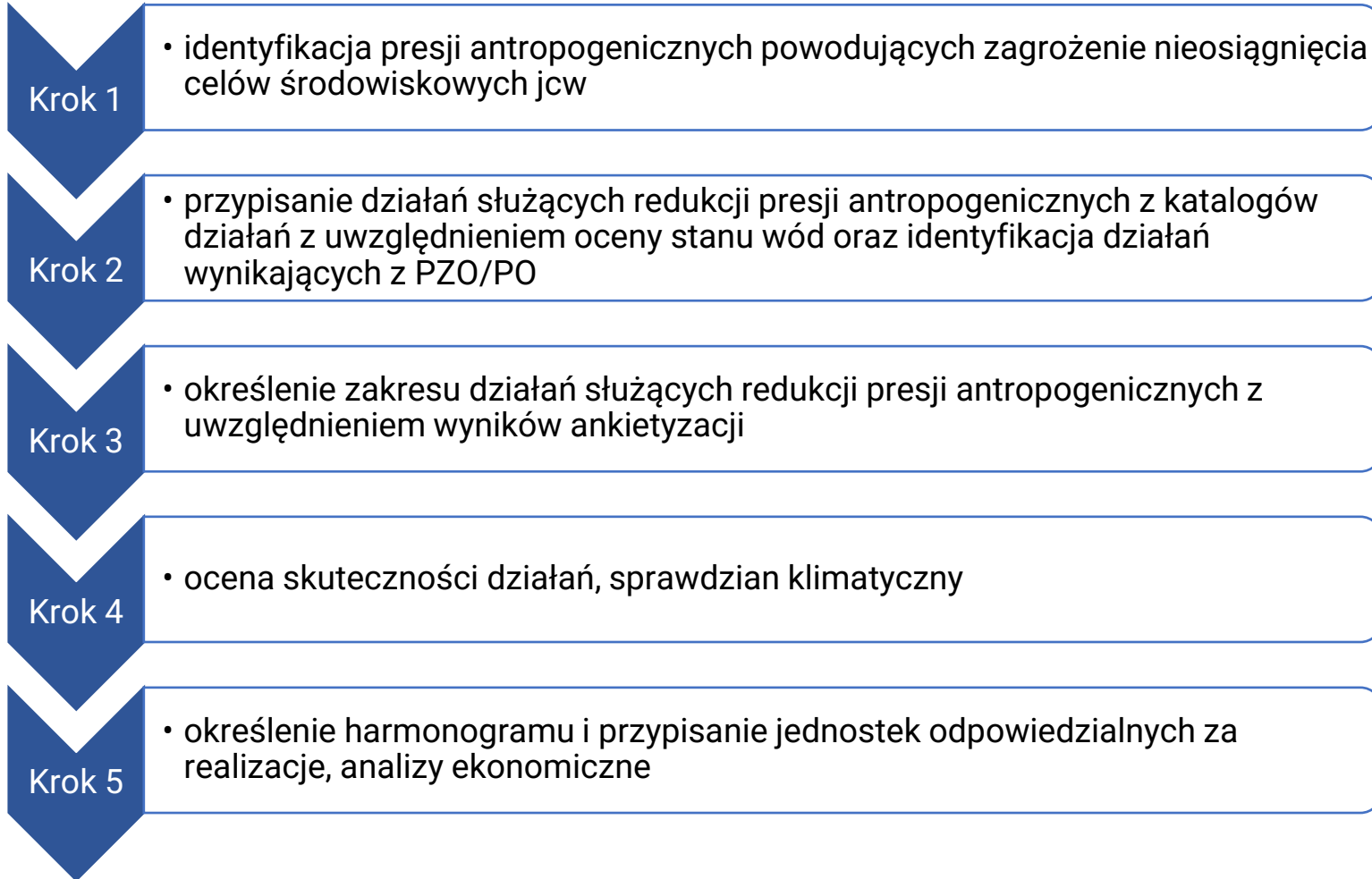
Działania nakierowane na redukcję presji ilościowych stanowią 55% wszystkich działań w katalogu. Na redukcję presji chemicznych przypada 15% działań, na presje związane z rolnictwem i gospodarką komunalną nakierowanych jest 8% działań, na presje przemysłowe i związane z urbanizacją - 10% działań.

Kod grupy IIaPGW	Rodzaj presji	Liczba działań	Liczba działań %
GWI	Presje ilościowe	22	55
GWC	Presje chemiczne	6	15
GWPA	Presje chemiczne A (rolnictwo i gospodarka komunalna)	3	8
GWPB	Presje chemiczne B (przemysł i urbanizacja)	4	10
GWIC	Presje ilościowe i chemiczne	5	13
Razem		40	100 %

Udział działań w poszczególnych kategoriach katalogu działań jcwpd (GW)



Zestawy działań poszczególnych kategorii wód



Dziękuję za uwagę

Sylwia Horska-Schwarz – CDM Smith Sp. z o.o.



Projekt IIaPGW
dostępny jest na
[www.apgw.gov.pl/
konsultacje-projekty-planow](http://www.apgw.gov.pl/konsultacje-projekty-planow)